



# SAN DIEGO

*la revista*

---

AÑO 9

| Edición n° 111

| 2024

---

PUBLICACIÓN EXCLUSIVA DE SAN DIEGO COUNTRY CLUB

---



Av. Rivadavia 4751, CABA | Av. Juan B. Alberdi 53, CABA

Tel.: 4901-1778 | 4902-2290

[www.audibuenosaires.com](http://www.audibuenosaires.com)



A1 A3 A4 A5 A6 A7 Q2 Q3 Q5 Q7 Q8 TT R8 RS e-tron

- Amplio stock de unidades para entrega inmediata
- Tomamos consignaciones de todas las marcas
- Amplio stock de usados garantizados
- Compramos y tomamos usados de todas las marcas

Av. Rivadavia 4751 | CABA | 4901-1778  
 Av. Juan B. Alberdi 53 | CABA | 4902-2290  
[www.audibuenosaires.com.ar](http://www.audibuenosaires.com.ar)



# Öbertura

Creando confort

[www.oberturapvc.com.ar](http://www.oberturapvc.com.ar)  
[ventas@oberturapvc.com.ar](mailto:ventas@oberturapvc.com.ar)  
 Tel. +54 9 11 2717-5492  
 /oberturapvc



## SUMÁ DISEÑO, EFICIENCIA Y CONFORT A TU HOGAR



Elegí ventanas de PVC y ganá en hermeticidad, seguridad, aislamiento térmico y acústico.



11.6182.5895 | 0237.466.6838 @tiernissimacarnicerias tiernissima



Powered by **TECNOFILES**  
 SUSTENTABLE

[www.tecnoperfiles.com.ar](http://www.tecnoperfiles.com.ar)  
[perfiles@tecnoperfiles.com.ar](mailto:perfiles@tecnoperfiles.com.ar)  
 /tecnoperfiles



# Chequeos Preventivos

Chequeo Integral + completo + rápido + fácil.

1 TURNO | 1 DÍA | 1 LUGAR

## CHEQUEO CARDIOLÓGICO

Circuitos personalizados por edad y grupo de riesgo, en menos de 3 horas.

CHEQUEO COMPLETO\*  
(mayores de 40 años)

- Radiografía de Tórax: frente y perfil
- Espirometría
- Electrocardiograma
- Ecodoppler Color Cardíaco
- Ecodoppler Color de Vasos de Cuello
- Ergometría de 12 Derivaciones
- Ecografía Abdominal completa
- Análisis de Laboratorio

## APTO FÍSICO

Circuito orientado a prevenir los riesgos o complicaciones de salud asociados a la práctica de un deporte




CHEQUEO BÁSICO\*\*

- Radiografía de Tórax: frente y perfil
- Electrocardiograma
- Ecodoppler Color Cardíaco
- Ergometría de 12 Derivaciones
- Análisis de Laboratorio

\*Consulte por planes para hipertensión y diabetes o programas cardiológicos para menores de 40 años

\*\*Consulte por módulo para deportes de alto rendimiento.

Ahora podés autogestionar tus turnos desde cualquier lugar y en cualquier momento.

- Desde el Portal Pacientes de nuestra Web [www.diagnosticotesla.com](http://www.diagnosticotesla.com)
- A través de la App disponible para celular o tablet  
- Con nuestro Bot de WhatsApp las 24 hs  **11-2826-0281**



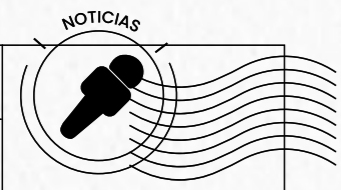
## CUANDO ESTAMOS SEGUROS, DORMIMOS TRANQUILOS.

Las tuberías SIGAS de acero y polietileno, unidas por Termofusión, garantizan TRIPLE SEGURIDAD en la conducción de gas.

Por eso, si el gasista instaló SIGAS, podemos dormir tranquilos. Más de 50 millones de metros instalados en todo el país lo garantizan.



**Sigas**  
THERMOFUSION  
LÍDER EN TRANQUILIDAD



Por Juan Sebastián Rinaldi  
@juanse\_rinaldi

## HISTORIA DE VIDA

# La Leona que eligió levantar a su club en *lugar de abandonarlo*

**El hockey es su pasión y Sofía dio todo por cumplir su sueño.**

Corría el año 2002. Un martes primaveral. Sol en Buenos Aires. Día aburrido para cualquiera, excepto para los Cairo. En una pequeña sala del hospital, Silvina y Fabián veían nacer a su tercera hija, Sofía. Hasta acá nada extraño, pero durante los siguientes años aparecería un tópico que sería constante en la familia: Sofí y el hockey.

Silvina, fanática del hockey, no había tenido una buena experiencia cuando quiso que su primera hija, Julieta, empiece con el deporte en el Club y Biblioteca Mariano Moreno. Cuando tuvo la segunda oportunidad, no se apresuró, pero era Sofía la que, con apenas 4 años, le pedía por favor que la llevara al club a jugar. Finalmente, a los 6, Sofí comenzó a jugar al hockey en el Mariano Moreno. Se comenzaba a formar un hermoso y muy fuerte vínculo.

En la vida, un perfil bajo que siempre busca mejorar. En la cancha, una verdadera leona que deja todo por el equipo. Ya en las categorías infantiles se notaba una diferencia entre ella y las demás chicas, pero jamás alardeaba de eso. Una mezcla de la herencia materna, las ganas de entrenarse y la pasión por el deporte creaban una jugadora espléndida.

Quien era solo una niña disfrutando de jugar comenzó a crecer. Empezaron a llegar los llamados del seleccionado provincial. Sin dejar nunca de lado a su club, conoció



nuevas compañeras y entrenadores. Pasó por las selecciones Sub 14, Sub 16, Sub 18 y Mayores. Allí no cambió nada, ella se seguía destacando.

Hasta ahora todo iba genial, pero surgió el primer problema. Mariano Moreno había estado variando entre la E y la D, por lo que le recomendaron que se cambiara a un club de una categoría mayor. Por supuesto, a ella no le gustaba nada esa idea. Se puso un objetivo en mente: llevar al club de sus amores a lo más alto.

Así comenzó a ponerle rumbo a su camino actual. Con el club logró dos campeonatos juveniles y, en el año de su debut con el primer equipo, el ascenso a la C. A su vez, llegó el llamado de la Selección Nacional Sub 21. En muy poco tiempo, Sofí se volvió el orgullo de su familia, amigos y la representante del Mariano Moreno.

No conoce lo que es darse por vencido. Sigue cumpliendo sus sueños, que va transformando en objetivos. Debutó en Las Leonas e irá a los Panamericanos de Santiago a luchar por un lugar en París 2024. Mientras tanto, con Mariano Moreno está peleando en el Torneo de Reubicación para subir a la segunda categoría.





¡FELIZ 2024!



WWW.MARIAPETITARQ.COM.AR

☎ 1166546400

✉ INFO@MARIAPETITARQ.COM.AR

📷 @MARIAPETITARQ



# El Alemán llegó a Pilar

Km. 48,5 de la Colectora Este, Ramal Pilar

Hospital Alemán presenta el **Centro Médico Pilar**, un nuevo centro de atención ambulatoria en la Sede Pilar de Diagnóstico Maipú.

De esta forma los pacientes acceden a las consultas médicas, análisis clínicos y diagnóstico por imágenes en un mismo lugar, con tecnología de última generación y con la atención de los mejores profesionales médicos.

**Estamos cerca.**

Para solicitar un turno, comunicate al 4827-7000, o escaneá la imagen:



**DIAGNOSTICO  
MAIPU**



**Hospital Alemán**  
Centro Médico Pilar





## LA REMOLACHA

# Superalimento que mejora *la memoria y protege el corazón*

La remolacha posee muchas propiedades, reduce la presión arterial e incrementa el rendimiento de la actividad física.

Propiedades: baja en grasas, rica en fibras, vitaminas del grupo B,A y C, posee carotenoides, minerales como el calcio, magnesio, fósforo, potasio, sodio, zinc y cobre.

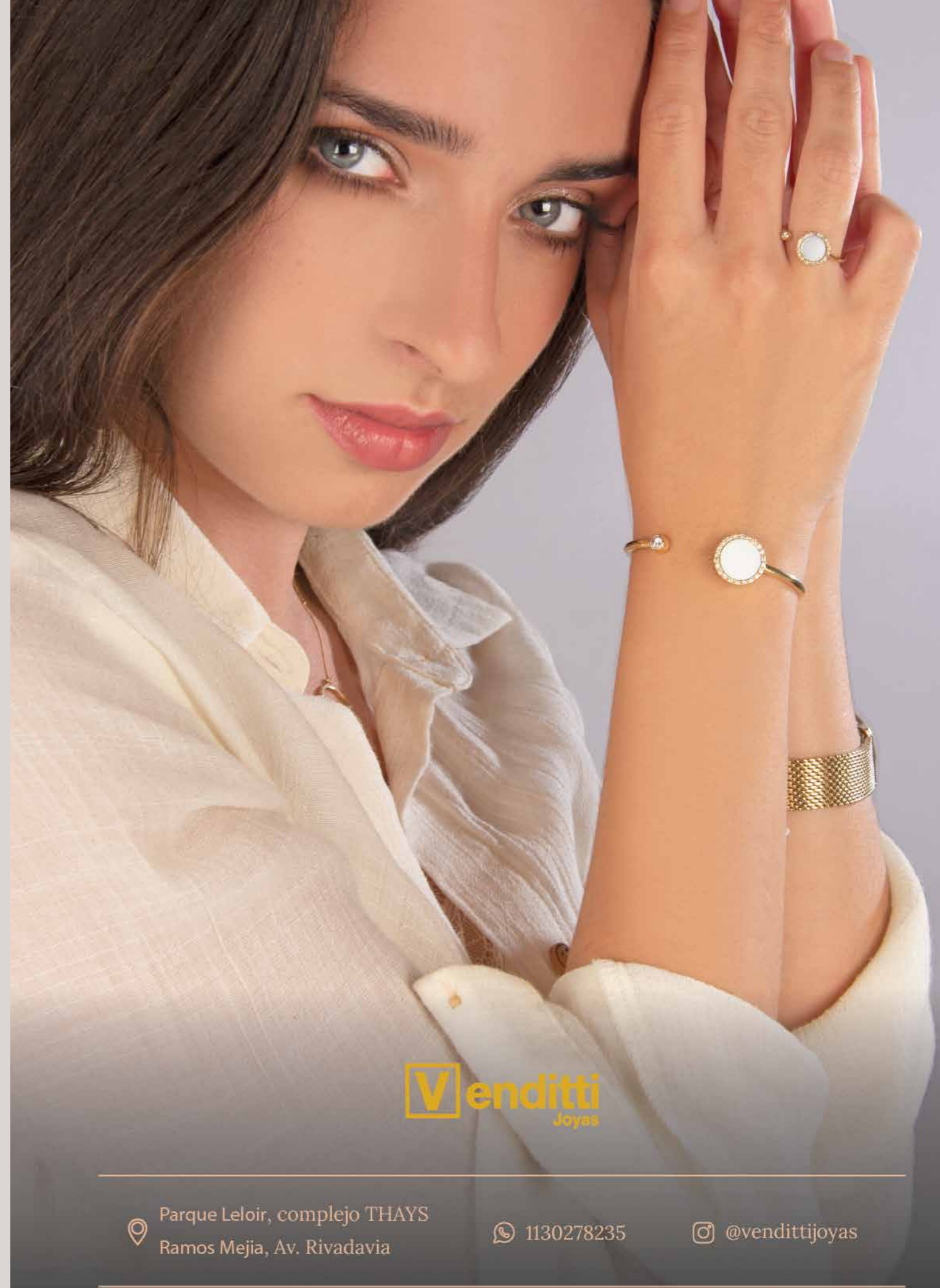
Se comprobó que contiene antioxidantes que estimulan el bienestar cardiovascular, ayuda a mejorar la salud del corazón, también la memoria y el sistema inmunológico.

Es un alimento importante que debemos incrementar su uso, si aún no lo haces debes tenerlo presente. Nos aporta mucha energía debido a su alto contenido en fibras, minerales y vitaminas.

**ALGO MUY IMPORTANTE: SUMA POCAS CALORÍAS,** Por lo que resulta clave para mantenerse en línea, cada 100 gramos aporta 43 kcal y 1,6 proteínas.

Puedes consumirla en jugos, ensaladas crudas y cocidas, en bocadillos, en rellenos, etc.

¡Probalas en todas sus formas!



Parque Leloir, complejo THAYS  
Ramos Mejia, Av. Rivadavia

1130278235

@vendittijoyas



*servicio*  
**TECNICO PC**

**REPARACIONES EN 24 HORAS**

- ✓ Reparación de PC / Notebook / Impresoras
- ✓ Ampliación de red cableada y wifi
- ✓ Atención personalizada particulares y empresas

1159587422  
1132057810

De Lun. a Vi. de 9 a 13 y de 16 a 20  
Sab. de 10 a 13

**NUEVA OFICINA** Paseo Solares (Gorriti 1078) 1° Piso - Of 37

*mas Soluciones*



**ESTUDIO DE AGRIMENSURA**

Agrimensor Adrian D'Aurizio

11 4470 0898  
www.agrimensor.com.ar

**SAN DIEGO**  
COUNTRY CLUB



## SERVICIO DE CHARTER a C.A.B.A.

Newsletter Nro. 251 / 2024

*Estimados Socios*

Informamos a ustedes que durante los meses de enero y febrero el SERVICIO de CHARTER solo estará disponible en los siguientes horarios detallados a continuación:

**SALIDAS desde SAN DIEGO a las 08:30 hs**

Paradas establecidas en: Av. San Juan y 9 de Julio / Av. Independencia y 9 de Julio / Av. Belgrano y 9 de Julio y Plaza de Mayo

**REGRESOS a SAN DIEGO a las 17:30 hs**

Paradas establecidas en Alsina y Paseo Colón - Belgrano y Paseo Colón - Independencia y Paseo Colón - Independencia y 9 de Julio.

Asimismo, que el valor del servicio será de \$ 2.000 para el servicio de IDA ó VUELTA y de \$2.800 para el servicio de IDA y VUELTA. Los interesados podrán descargar la App para reservar a través de la misma de manera fácil y sencilla y/o consultar al CAS ante cualquier duda.



**Saludos cordiales.  
LA ADMINISTRACIÓN**

App OpenKey  
Nuevo canal de Información y Gestión



Conocé y descargá nuestra APP y accedé fácilmente desde tu celular a toda la información que necesitas.

Encontranos como: OpenKey - Control de Accesos. Disponible en Google Play y Play Store.

Por cualquier consulta, favor de contactarse con el Centro de Atención al Socio.  
Club de Campo San Diego | Acceso Oeste, km 42,5 - Moreno.



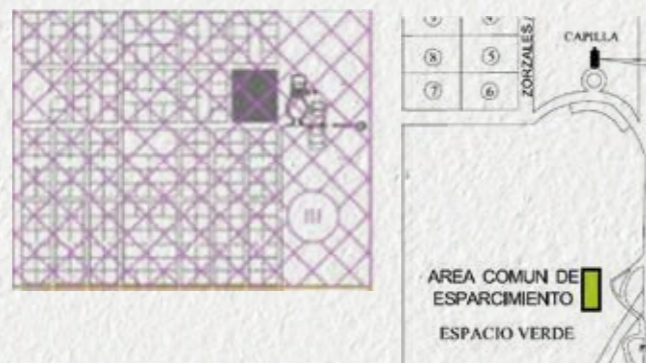
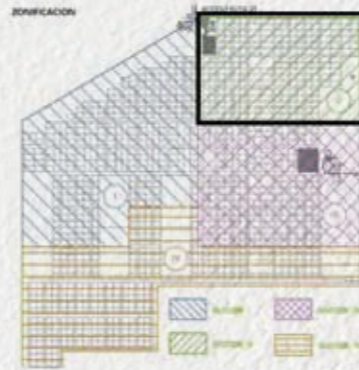
## OBRA DE EFLUENTES

Newsletter Nro. 238 / 2023

### Estimados Socios

Nos es grato informar a ustedes que según lo planificado, en referencia a la obra de cloacas y agua potable, nos encontramos finalizando las tareas abarcativas de la primera malla según proyecto.

Asimismo, y en base a lo establecido a partir del mes de diciembre se ejecutarán las tareas contempladas para la segunda malla y en simultáneo se iniciará la construcción de la planta de tratamiento soterrada, la cual será de pequeñas dimensiones ilustrando a continuación imagen e implantación de la misma:



Aprovechamos la presente comunicación para hacer llegar nuestro agradecimiento a la Comisión de Infraestructura por su permanente colaboración, como así también a los socios que han sabido disimular aquellos pequeños inconvenientes que el paso de una obra de esta magnitud en algunas ocasiones puede generar.

Saludos cordiales.  
LA ADMINISTRACIÓN

**IDEA X SPORT**

---

**DANI RODRIGUEZ**  
COACH DEPORTIVO

---

**PREPARACIÓN FÍSICA**

---

**MOTIVACIÓN Y  
DESARROLLO PERSONAL**

---

@ideaxsport

11 33934167

# CONTROL DE MOSQUITOS



**EL MEJOR SERVICIO  
AL MEJOR PRECIO**

ESCANEA EL QR



[WWW.GRUPO-CONTROLTOTALDEPLAGAS.COM.AR](http://WWW.GRUPO-CONTROLTOTALDEPLAGAS.COM.AR)

**CONTACTANOS!**

(011) 156520-5228

Servicio de urgencias  
HORAS - 365 DÍAS DEL AÑO

¿QUERÉS PUBLICAR?  
Escribinos a  
[info@dework.com.ar](mailto:info@dework.com.ar)  
Of: 11 3221-2642  
[www.dework.com.ar](http://www.dework.com.ar)

SEGUINOS EN  
[@Countrysandiegolarevista](https://www.instagram.com/countrysandiegolarevista)



Directora Editorial  
M Victoria Gazzo Demaria  
[@vickydemaria1](https://www.instagram.com/vickydemaria1)

Edición de Contenidos  
M Fernanda Villosio Periodista  
[@fervillosio](https://www.instagram.com/fervillosio)

Edición General  
Dework  
[@dework.org](https://www.instagram.com/dework.org)

Diseño y Diagramación  
Symbiotic Estudio  
[@symbioticestudio](https://www.instagram.com/symbioticestudio)

Imágen y Fotografía  
Julieta Demaria  
[@julietad.ph](https://www.instagram.com/julietad.ph)

Community Manager  
Equipo Dework  
[@dework.org](https://www.instagram.com/dework.org)

Colaboración  
Comisión directiva  
Comisiones Deportivas SDCC  
Garden Club Arg  
[@julietad.ph](https://www.instagram.com/julietad.ph)  
Foto de Tapa: Julieta Demaria

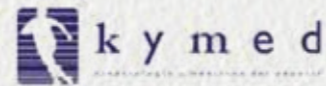
**SAN DIEGO**  
COUNTRY CLUB

Domicilio legal: Av. Libertador 2000 CABA  
| Buenos Aires | Argentina | Registro de  
Propiedad Intelectual en Trámite.

Newsletter Nro. 237 / 2023

*Estimados Socios*

Nos es grato informar a Ustedes que se encuentra a vuestra disposición el servicio de KIMED KINESIOLOGÍA con orientación en Traumatología y Deportología, el cual se brindará en el Health Club en los siguientes días y horarios:



**MARTES Y JUEVES**  
**17:00 A 20:00**

**KINESIOLOGÍA**

Saludos cordiales.  
LA ADMINISTRACIÓN

**ASOCIATE AL  
PLAN MÉDICO  
DEL ALEMÁN CON  
25%  
de descuento**

**Amplia cartilla**  
de Prestadores  
de primer nivel  
en Zona Norte

**Planes**  
individuales,  
para familias  
y empresas

**Descuentos**  
y Delivery de  
farmacias

**Centro Médico**  
**Pilar** del  
Hospital Alemán

**0800-555-2700**  
[pmhventas@hospitalaleman.com](mailto:pmhventas@hospitalaleman.com)

**HA** Hospital  
Alemán  
**Plan Médico**



# ESCANDINAVIAN

## Agencia de Turismo

VIAJES A MEDIDA



✉ [ventas@escandinavian.com.ar](mailto:ventas@escandinavian.com.ar) ☎ +54 9 11 6095-9690 // +54 9 11 5452-3381

☎ 4372-6681 // 4373-0454 📍 Av. Callao 257, CABA Legajo 9518